



गर्भपात (अबॉर्शन) के बाद
गर्भनिरोधन के उपाय:



गर्भपात (अबॉर्शन)

- सुरक्षित
- वैध
- स्त्रियों पर केंद्रित



अस्थायी उपायों का इस्तेमाल कब शुरू करना है:

उपाय	चिकित्सा-संबंधी गर्भपात (अबॉर्शन)	शल्य-चिकित्सकीय गर्भपात (अबॉर्शन)
हॉर्मोन-संबंधी गोली (माला एन)	तीसरे (3) दिन	तुरंत अथवा गर्भपात के बाद 7 दिनों के अंदर
हॉर्मोन-संबंधी इंजेक्शन (अंतरा कार्यक्रम)	तीसरे दिन	तुरंत अथवा गर्भपात के बाद 7 दिनों के अंदर
सेंटक्रोमन गोली (छाया)	तीसरे दिन	तुरंत अथवा गर्भपात के बाद 7 दिनों के अंदर
पीएआईयूसीडी (380ए/375)	गर्भपात समापन के बाद लगभग 15वें दिन	तुरंत अथवा गर्भपात के बाद 12 दिनों के अंदर
कोण्डोम	संभोग के समय पर	संभोग के समय पर

स्थायी उपायों का इस्तेमाल कब शुरू करना है:

उपाय	चिकित्सा-संबंधी गर्भपात (अबॉर्शन)	शल्य-चिकित्सकीय गर्भपात (अबॉर्शन)
महिला नसबंदी मिनीलैप या लैप्रोस्कोपिक	गर्भपात के बाद प्रथम माहवारी के उपरांत	तुरंत अथवा गर्भपात के बाद 7 दिनों के अंदर। लैप्रोस्कोपिक नसबंदी 12 हफ्ते तक के गर्भपात के बाद ही की जा सकती है।
पुरुष नसबंदी	किसी भी चरण में/समय पर	

अब आपके नज़दीकी स्वास्थ्य केंद्र पर उपलब्ध





गर्भपात (अबॉर्शन) दो तरीके से किया जा सकता है:



गर्भपात (अबॉर्शन) का प्रयास करते समय, ध्यान रखें:



निम्न खतरनाक संकेत मिलने पर अपने चिकित्सक से संपर्क करें:



एमटीपी अधिनियम के अनुसार केवल किसी पंजीकृत चिकित्सक (आरएमपी) द्वारा ही गर्भपात (अबॉर्शन) किया जा सकता है

परामर्श:



परामर्श के माध्यम से अपने गर्भपात (अबॉर्शन) के बारे में अपने चिकित्सक अथवा आरएमपी से चर्चा करें

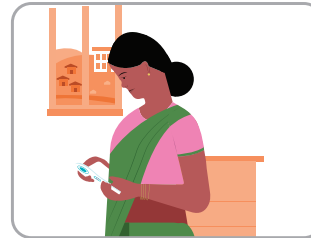


अत्यधिक रक्तस्राव होना, लगातार दो घंटों तक एक घंटे में दो मोटे पैड्स का गीला होना



लगातार, गंभीर पेट दर्द होना; दर्दनिवारक दवाओं से राहत न मिलना

परीक्षण:



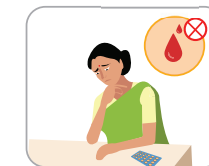
घर पर ही एक प्रेग्नेंसी किट का इस्तेमाल करके स्वयं ही परीक्षण किया जा सकता है



बुखार और बेहोशी के दौरे पड़ना



दुर्गंधजनित पदार्थस्राव

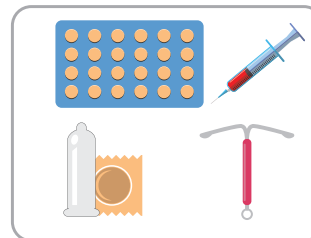


गर्भपात (अबॉर्शन) के चिकित्सकीय उपाय (एमएमए) अपनाने के बाद रक्तस्राव न होना/या कम होना

1 चिकित्सा-संबंधी उपायों द्वारा (गर्भावस्था के 9 हफ्तों तक)

2 शल्य-चिकित्सकीय उपायों द्वारा

गर्भनिरोधक:



गर्भपात (अबॉर्शन) के बाद गर्भनिरोधक सभी के लिए आवश्यक होने चाहिए

इस संबंध में अधिक जानकारी के लिए अगले पृष्ठ पर दी गई तालिकाओं का संदर्भ लें